

OPENING NEW TRACKS FOR TALENTS

Lincoln 

RAPPORT D'ACTIVITÉ 2022
& PERSPECTIVES 2023

SOMM
MAI
RE

- 03 Édito
- 04 Faits marquants 2022
- 06 Innovation
- 09 Talent journey
- 11 Notre engagement sociétal & Lincoln Impact
- 13 Nos géographies
- 17 Chiffres clés 2022
- 18 Notre mission
- 19 Notre écosystème
- 43 The Talent Club

Ouvrir de nouvelles voies...

C'est l'objectif que nous nous sommes fixés en 2022 et pour les quatre prochaines années de notre nouveau plan stratégique. Confortés par le succès de notre modèle de représentation des Talents, qui nous permet d'afficher une croissance organique très supérieure à celle du marché, nous voulons plus que jamais contribuer à **bâtir un monde professionnel inspirant et épanouissant** pour chacune de nos communautés.

Ouvrir de nouvelles voies aux Talents. Elles passent par l'amélioration de services innovants, à l'image de Talent-e, lancé avec succès cette année. Mais aussi par l'extension de notre couverture géographique, que nous avons élargie en 2022 à l'échelle européenne ainsi qu'au Moyen-Orient, pont entre nos activités en Europe et en Extrême Orient. À travers la création de bureaux, ou l'intégration d'acteurs reconnus partageant nos valeurs, nous réalisons désormais plus de 50% de notre activité hors de France.

Ouvrir de nouvelles voies à nos entreprises partenaires. En investissant massivement dans les technologies et la data afin d'être en mesure, face à la pénurie de Talents, de leur proposer des solutions performantes au-delà des attentes et en les faisant bénéficier, grâce à la création en 2023 d'une entité qui leur sera dédiée, de nos outils d'évaluation maison afin de piloter au mieux l'évolution interne de leurs Talents.

Ouvrir de nouvelles voies à ceux qui en ont le plus besoin. L'engagement sociétal est dans notre ADN, et nous sommes fiers d'avoir franchi en 2022 une nouvelle étape avec la création de Lincoln Impact, notre entité d'économie sociale et solidaire qui fédère l'ensemble de nos projets au service de l'accès à l'emploi. Ils s'enrichiront dès 2023 de nouvelles initiatives, notamment pour accompagner les seniors éloignés du monde du travail.

Ouvrir de nouvelles voies à l'ensemble des Lincolnien·s. C'est uniquement avec des Agents de Talents épanouis dans leur métier que nous pourrons tenir notre promesse de développement des Talents de tous horizons que nous accompagnons. Les collaborateurs seront l'une de nos priorités des 3 ans à venir. Leur bien-être, leur formation et leur développement sont la clé d'une croissance durable au service de l'accompagnement des Talents.



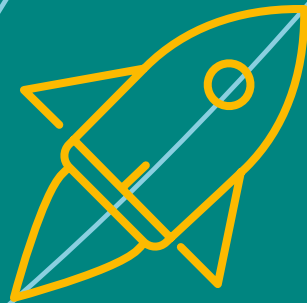
MATTHIEU BEURAIN *Président*
GWENAËL PERROT *Directeur Général*

Comme vous le voyez, nous ne manquons pas de **projets ambitieux** et nous allons leur consacrer toute notre énergie pendant cette année 2023, qui s'annonce **riche en opportunités porteuses de sens pour les Talents.**

Lincoln accélère son développement international

Après le long épisode Covid qui a ralenti les échanges entre pays, Lincoln a réussi à se reconcentrer sur sa stratégie de déploiement international avec une priorité : étendre sa couverture géographique au sein de deux zones clés pour la représentation des Talents, l'Europe et le Moyen-Orient. 2022 a donc été une année riche de concrétisations sur ce plan, avec l'ouverture d'un bureau à Stockholm, suivie de rapprochements avec des acteurs d'envergure sur leurs marchés respectifs : The Executive Network (TEN) et WHYZ aux Pays-Bas, mais aussi Cooper Fitch au Moyen-Orient.

Fondées sur une même exigence dans la conception de notre métier, ces associations ouvrent la porte à de nombreuses collaborations au profit de nos Talents, dont la première est l'ouverture à Paris à l'automne 2023 d'un bureau TEN, qui permettra au marché français de bénéficier des expertises en matière d'Executive Search et de services ciblés aux Conseils d'Administration de notre nouveau partenaire néerlandais.



Ten, Tenea & Whyz, 3 acteurs majeurs de l'accompagnement des Talents aux Pays-Bas

Extrêmement réputé aux Pays-Bas, The Executive Network est installé près d'Amsterdam et réunit 3 entités avec chacune leur spécialité dans la relation avec les Talents :

- TEN : distinguée 3 années de suite comme la meilleure agence d'Executive Search des Pays-Bas, TEN est la référence dans la sélection et l'accompagnement des dirigeants de groupes côtés et de leur conseil d'administration.
- TENEА (The Executive Network Executive Assessments) : s'appuyant sur une équipe de consultants et de psychologues chevronnés, tous spécialistes de l'évaluation du leadership, TENEА est le concepteur d'une méthode d'Assessment immersive unique sur le marché.
- WHYZ : certifié B Corp et très investi dans la transformation de l'économie, WHYZ s'adresse aux nouvelles générations de Talents qui formeront les leaders de demain avec une approche agile et engagée.



Cooper Fitch, marque de référence au Moyen-Orient

Très proche de Lincoln dans son fonctionnement et dans ses secteurs d'intervention, Cooper Fitch s'est imposé auprès des Talents comme l'un des acteurs de référence de l'Executive Search et du Leadership Advisory au Moyen-Orient. Installé à Dubai depuis 1997, Cooper Fitch rayonne sur les 6 pays de la zone GCC (Gulf Cooperation Council) : Arabie Saoudite, Bahreïn, Émirats Arabes Unis, Koweït, Qatar et Sultanat d'Oman. Dans le Top 3 des cabinets de recrutement au Moyen-Orient et régulièrement cité dans la presse pour son Index de l'Emploi des Pays du Golfe, Cooper Fitch possède une excellente connaissance des acteurs économiques de la zone.

Lincoln Nordics, nouveau hub pour le Nord de l'Europe

Ouvert en mars 2022, notre nouveau bureau Nordics basé à Stockholm couvre le Danemark, la Finlande, la Norvège et la Suède. Intervenant déjà dans plusieurs secteurs d'activité (Finance, Industrie, Agroalimentaire, Services...) sur des missions à la fois locales et internationales, Lincoln Nordics entend également créer des ponts entre les cultures de management du sud et du nord de l'Europe avec l'organisation dès 2023 de « Learning Expedition » pour faire découvrir les atouts du leadership scandinave.

« Anticiper les besoins des Talents
en réinventant sans cesse notre métier »



Aider les Talents à se projeter dans le futur, devancer leurs besoins, les inspirer pour aborder l'avenir sereinement avec confiance : l'innovation fait partie de notre ADN et nous avons à cœur de la rendre accessible au plus grand nombre.

Plusieurs innovations en lien avec notre expertise digitale, ont déjà été lancées ou le seront dans les premiers mois de 2023 :

- Une nouvelle entité Lincoln dédiée aux services RH.
- Talent-e, service innovant pour développer le leadership digital des Talents.
- L'évolution de notre plateforme digitale Lincoln Connect.
- La montée en puissance de notre algorithme Match-e

Talent Tale

Talent-e

Lincoln Connect

Match-e



Talent Tale une nouvelle entité indépendante pour ouvrir nos solutions d'assessment aux services RH

Régulièrement sollicités par les services RH qui souhaitent faire bénéficier leurs collaborateurs de nos solutions d'évaluation au sein de leurs dispositifs d'évolution interne, nous avons décidé de créer une entité spécifique.

Forte d'une toute nouvelle plateforme digitale qui sera opérationnelle d'ici l'été 2023, cette entité pilotée par une équipe d'experts en évaluations psychométriques reprendra l'ensemble de nos outils actuels révisés et en développera de nouveaux dans les domaines de l'acquisition et du développement des Talents.

Le portefeuille couvre déjà les besoins des professionnels des Ressources Humaines avec des solutions :

- d'évaluation par questionnaires,
- de mises en situation In Basket et serious game,
- et d'audit, feedbacks 360°.

Pour plus d'informations, contactez l'équipe : contact@talent-tale.com



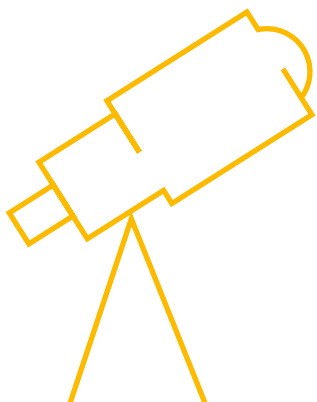
Talent-e des services de création de contenus personnalisés pour renforcer le leadership digital de nos Talents

Entretenir et élargir sa communauté digitale est aujourd'hui une nécessité pour les Talents comme pour les entreprises, dont les collaborateurs sont les meilleurs ambassadeurs. Pourtant la plupart des Talents manquent de temps pour créer des contenus qualitatifs **mettant en valeur leur expertise**.

Lancé en 2022, Talent-e remplit cette mission en proposant, à travers différentes formules d'abonnement personnel ou entreprise, des contenus spécialisés de qualité, personnalisés en fonction de leur secteur d'activité. Conjuguant les ressources de l'intelligence artificielle et celles de rédacteurs confirmés, Talent-e a, début 2023, déjà produit plus de 1 200 contenus pour ses abonnés.

Testez-le ! (Essai gratuit de 15 jours)

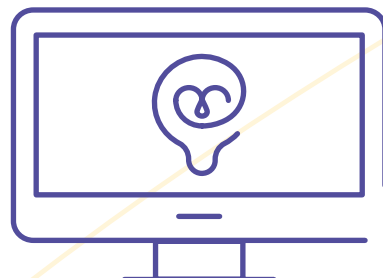
www.talent-e.io



Des fonctionnalités enrichies pour notre plateforme digitale **Lincoln Connect**

Porte d'accès privilégiée à l'ensemble de notre écosystème, Lincoln Connect est l'espace digital sécurisé par excellence.

Nos Talents trouvent en permanence toutes les ressources concernant leur parcours et nos clients les actions que nous menons pour eux. Fluide dans son fonctionnement et offrant la possibilité d'interagir avec nos Agents de Talents, Lincoln Connect va se renforcer, tout au long du premier semestre 2023, avec **des nouvelles fonctionnalités**. Des passerelles avec la panoplie de nos services (comme Talent-e par exemple) vont progressivement être créées. Les recruteurs bénéficieront **d'outils novateurs de gestion en ligne** tels que la visualisation des profils des Talents présentés, la possibilité d'effectuer des feedbacks, ou encore de partager leurs disponibilités pour des entretiens.



Une technologie digitale de plus en plus sophistiquée avec l'évolution de notre algorithme **Match-e**

Match-e

La technologie digitale et la gestion de la data occupent une place stratégique dans notre approche de notre métier et demeurent une priorité dans nos investissements.

Face aux pénuries de Talents et au rôle de plus en plus déterminant des softs skills, elles nous permettent de capitaliser sur la **connaissance approfondie** de nos Talents au service de propositions de collaborations «out of the box» qui croisent compétences, fonctions et secteurs d'activité. Conçu dans le respect de nos valeurs éthiques, opérationnel depuis 2021, notre algorithme Match-e évolue en permanence en lien avec les progrès du **machine learning** et de **l'intelligence artificielle**. Apprenant désormais de nos missions passées et des feedbacks de nos actions, son modèle ultrasophistiqué fait gagner un temps précieux à nos Agents de Talents, qu'ils peuvent consacrer à ce qui constitue l'essence de leur métier : **construire une relation toujours plus étroite et inspirant avec leurs Talents.**

TALENTS JOURNEY

CONSTRUIRE
un projet professionnel porteur de sens.

DÉTECTER
les opportunités correspondant
à vos attentes & compétences.

IDENTIFIER
les leviers pour
progresser et évoluer.

ÉTENDRE
vos compétences
techniques et comportementales.

DÉVELOPPER
votre réseau
et votre visibilité.

ÊTRE SOUTENU
pour aborder de nouveaux
challenges ou un nouveau statut.

CULTIVER
votre employabilité.

GÉRER
votre image et votre
communication personnelle.

CONSTITUER
et former vos équipes.

PRÉPARER
vos futures étapes
professionnelles.

ÊTRE ÉPAULÉ
dans la création d'une activité
ou d'une start-up.

AVANCER
sereinement en bénéficiant
de professionnels reconnus.

CONDUIRE
le changement
et la transformation.

TRANSMETTRE
vos compétences et préparer
la période post-professionnelle.

Un accompagnement
personnalisé des Talents
à **chaque étape** de leur parcours

Talent acquisition

01

Executive search

conseil en recrutement pour les projets à long terme

02

Management de transition

conseil en recrutement pour les projets temporaires de transformation ou de retournement

Talent development

01

Assessment

comprendre le mode de fonctionnement des Talents pour les aider à développer leur leadership et leurs compétences comportementales

02

Formation

des parcours de formation individuels et collectifs conçus sur mesure afin de générer un impact direct et durable auprès des Talents et organisations

03

Coaching

accompagner les Talents grâce à une approche personnalisée

04

Développement de l'employabilité externe

My Journey : offre d'accompagnement des transitions professionnelles / d'outplacement

e-mployability : accélérer la stratégie digitale des Talents pour attirer les opportunités

Move & Next : offre d'accompagnement conjoint des entreprises et des Talents quittant le monde professionnel

NOTRE ENGAGEMENT SOCIAL

Lincoln Impact, les lincolnien(ne)s plus mobilisé(e)s que jamais

Inscrit dans notre ADN, notre engagement pour l'insertion professionnelle de tous a pris une dimension plus importante en 2022 avec la création de notre entité d'économie sociale et solidaire **Lincoln Impact**, qui fédère et accélère le déploiement de tous nos projets sociétaux. Plus investis que jamais, les Lincolniens et Lincolniennes ont consacré un nombre d'heures record à l'accompagnement des personnes éloignées de l'emploi et se sont mobilisés dans diverses actions caritatives au sein de nos bureaux.

Quelques-unes de nos actions en 2022

- **80 personnes** ont été coachées lors des rencontres À Compétence Égale, l'association professionnelle que nous avons cofondée pour lutter contre les discriminations à l'embauche.
- Notre partenariat avec **Les Apprentis d'Auteuil** s'est amplifié, avec l'organisation de 4 nouveaux ateliers pour aider les jeunes en situation de décrochage scolaire.
- Nous avons également formé des jeunes aux entretiens de recrutement à travers notre partenariat avec le **CFA La Bonne Graine**.
- Nous sommes intervenus sur **les sujets de reconversion** et de **gestion de fin de carrière** auprès de différentes associations professionnelles (ARSEG, Gendarmerie Nationale, Agora des Directeurs de Sécurité, ACE 78).
- En Asie, nos équipes ont participé à plusieurs événements organisés par des associations caritatives locales : Sathya Sai Social Service à Singapour, Shanghai Butterfly Football Cup en Chine...

Fait marquant 2022

Lincoln s'engage pour l'Ukraine

Les Lincolnien(ne)s ont organisé une collecte exceptionnelle au profit de la Croix-Rouge, que Lincoln a abondée en doublant les dons des salariés. En Suisse, notre bureau s'est investi en accompagnant plusieurs réfugié(e)s ukrainien(ne)s dans leur recherche d'emploi.

Un bilan carbone suivi d'actions

Notre premier bilan carbone réalisé en 2021 a été suivi de plusieurs actions visant à réduire l'impact environnemental de notre activité. De récentes politiques d'achat et de voyage ont été mises en place, couvrant des domaines aussi variés que la réduction de la consommation d'eau et d'énergie, l'utilisation de produits recyclables, le choix de nouveaux partenaires éco-certifiés...

Pour aller plus loin dans notre démarche de réduction durable de nos émissions et installer des indicateurs pérennes de performance environnementale, nous avons choisi en 2022 de nous faire accompagner par Greenly, la plateforme certifiée B Corp des entreprises engagées pour le climat.

Fait marquant 2022

Lincoln s'investit dans la fresque du climat

Les Lincolnien(ne)s de notre bureau parisien ont participé à notre premier atelier La Fresque du Climat, qui permet de prendre conscience de l'impact de nos activités sur le changement climatique. Un moment d'échange collectif très riche qui a permis de faire émerger de belles idées d'amélioration de notre empreinte carbone pour 2023 !

+15000€

collectés pour des associations caritatives

350

heures de bénévolat consacrées
par les Agents de Talents Lincoln
aux personnes éloignées de l'emploi

Des résultats remarquables

dans tous les pays où nous sommes présents

Europe

Une performance supérieure à celle du marché, pour l'ensemble de nos métiers

Après une année de forte croissance ayant permis de retrouver le niveau de **PIB d'avant la pandémie dès fin 2021**, la croissance européenne a amorcé un ralentissement en 2022 qui devrait se poursuivre en 2023. Le contexte économique reste néanmoins extrêmement porteur pour l'ensemble de nos métiers, avec une pyramide des âges favorable au renouvellement des Talents et des situations de pénurie qui ne concernent plus seulement les technologies ou certains métiers mais quasiment l'ensemble des secteurs d'activité.

Attirer les Talents, répondre à leur quête de sens et leur offrir des opportunités d'évolution suscitant leur intérêt à long terme constitue un enjeu crucial pour les entreprises. Les réponses que nous leur apportons à travers nos différents métiers ont été largement plébiscitées cette année, et nous sommes fiers d'afficher des taux de croissance très supérieurs à ceux du marché : **+30% pour nos activités d'Executive Search en France (au sein d'un marché à +14%), une activité quasiment doublée pour notre offre de Management de Transition et le développement constant de nos solutions de Leadership Advisory.**

Avec une croissance organique de notre chiffre d'affaires hors France de +67%, nous enregistrons la même forte dynamique de progression dans tous les pays européens où nous sommes présents. Nos bureaux belge et suisse continuent de s'imposer comme des **acteurs incontournables dans un nombre grandissant de secteurs d'activité**, notre bureau de Varsovie a considérablement élargi son influence dans les pays d'Europe de l'Est et la première année de notre nouveau bureau Nordics à Stockholm s'annonce extrêmement prometteuse.

Moyen-Orient

Une économie qui poursuit sa diversification

Stimulés par la hausse des prix de l'énergie, les pays du Golfe continuent d'investir massivement dans la diversification de leur modèle économique et dans le développement des secteurs tels que l'immobilier, le tourisme, le sport, la culture, la santé, l'éducation et les technologies. Globalement très dynamiques (même s'il existe des disparités en fonction des pays), ces secteurs sollicitent l'ensemble de nos métiers et font largement appel aux **profils internationaux, qui représentent près de 40% de nos missions**. Après une année 2021 qui, comme partout dans le monde, a mis l'accent sur la transformation digitale, les entreprises du Golfe ont replacé le développement de nouveaux marchés au cœur de leurs préoccupations en 2022. **Attirer et retenir les Talents est leur challenge numéro 1** et la majorité d'entre elles se sont engagées dans des politiques d'inclusion et de diversité afin de créer un environnement de travail multiculturel au sein duquel tous les Talents se sentent à l'aise, quels que soient leur genre ou leur nationalité.

10

bureaux

+20

nationalités

+20

langues parlées au quotidien

Grande Chine

Avec une stratégie zéro Covid qui a entraîné des confinements successifs dans la quasi-totalité des provinces, **la croissance de l'économie chinoise a marqué le pas en 2022 pour s'inscrire au diapason de celle de l'économie mondiale.** Principaux touchés, le marché de l'immobilier et la consommation intérieure ont fortement ralenti, mais les exportations ont poursuivi leur hausse (+10,5% vs 2021) et plusieurs secteurs d'activité ont conservé leur dynamique malgré les restrictions imposées par la lutte contre l'épidémie. À Hong Kong, la finance, les services et les biens de consommation, notamment le luxe, sont restés en croissance et, en Chine, les activités stratégiques soutenues par les plans d'investissement d'état, telles que les énergies renouvelables, ont maintenu leur essor.

Dans ce contexte économique très perturbé et logiquement plus attentiste, qui s'est doublé d'un exode massif de la population de Hong Kong (10% des habitants ont quitté l'île), la réputation et la qualité de conseil de Lincoln lui ont permis de conserver le même volant d'affaire qu'en 2021. Avec des clients fidèles dans l'ensemble de ses secteurs d'intervention et une communauté de Talents bilingues en croissance, **Lincoln a continué d'accompagner les groupes internationaux comme les entreprises locales.** À Hong Kong, les postes de C-level ayant été majoritairement relocalisés à Singapour, les recrutements ont essentiellement concerné les fonctions techniques et intermédiaires, alors qu'en Chine, la demande s'est beaucoup portée sur les postes de niveau CIO. Pragmatiques et n'hésitant pas à donner leur chance aux Talents, les entreprises chinoises ont réinvesti dans leurs ressources humaines dès la réouverture du pays fin 2022 et le redécollage de l'économie, déjà sensible dans les premiers mois de l'année 2023, s'annonce plus net au deuxième semestre.

La vitalité de Lincoln

dans une économie freinée
par les confinements

Asie du sud-est

Une croissance plus soutenue que prévue, à Singapour comme dans les pays émergents

L'année 2022 s'est inscrite dans la continuité de 2021 pour l'Asie du Sud-Est, avec une consolidation du hub régional de Singapour (dont la croissance aura finalement dépassé les prévisions, à +3,8% sur l'année) et un essor industriel toujours plus important des pays émergents, notamment l'Indonésie, la Thaïlande et la Malaisie. Malgré l'inflation exponentielle du coût de la vie (notamment des prix de l'immobilier) et le durcissement des conditions d'accès aux visas pour les étrangers, Singapour a bénéficié des relocalisations des directions d'activité des groupes internationaux en provenance de Hong Kong et reste une place forte à la fois sur le plan des investissements et des industries de pointe (comme celle des semi-conducteurs, qui représente 8% du PIB).

À Singapour comme dans les pays émergents, qui ont drainé cette année plus de 40% de l'activité de Lincoln en Asie du Sud-Est, nos Agents de Talents ont répondu à une demande très soutenue sur les postes de directions générales et les profils d'ingénieurs, toujours en situation de forte pénurie. Même si la dépendance de Singapour aux échanges mondiaux risque d'infléchir sa croissance en 2023, notre bureau prévoit de continuer son déploiement, avec notamment de nouvelles ressources en Leadership Advisory, effectives depuis début 2023 et qui vont nous permettre d'accompagner le développement du potentiel des Talents, pour lequel nous sommes très sollicités.

CHIFFRES CLÉS 2022

Chiffres clés dans le monde en 2022

51,1M€
chiffre d'affaires

+86%
vs 2021

x2,2
vs 2020

785
Talents Lincoln
recrutés

948
clients
Lincoln

♂ 30%



♀ 70%

22 M€
chiffre d'affaires
hors France

10
bureaux à travers
le monde

150
missions en Management
de Transition

AMSTERDAM

BRUXELLES

DUBAÏ

HONG-KONG

PARIS

SHANGHAI

SINGAPOUR

STOCKHOLM

VARSOVIE

ZURICH

+1500

Talents évalués, formés et coachés

1992
Création
de Lincoln

2008
Intégration
de Griffin
Associates
—
Création de
Lincoln Bruxelles

2009
Intégration
d'Opteaman

2010
Lincoln
Asia - Shanghai
—
Lancement
du Management
de Transition

2011
Intégration
de Duvergey
Guillanneuf
Associés
—
Lancement
du Leadership
Advisory

2014
Lancement
de notre
activité
en Afrique

2015
Intégration
de Dories Aria
en Pologne
—
Ouverture
du bureau
de Singapour

2016
Ouverture
du bureau
de Hong Kong
—
Nouvelle
organisation
en pratiques
sectorielles

2018
Intégration
de PeopleKey
Consulting

2019
Ouverture
du bureau
de Zurich
—
Création de la
1^{ère} communauté
internationale
d'Experts de la
Transformation

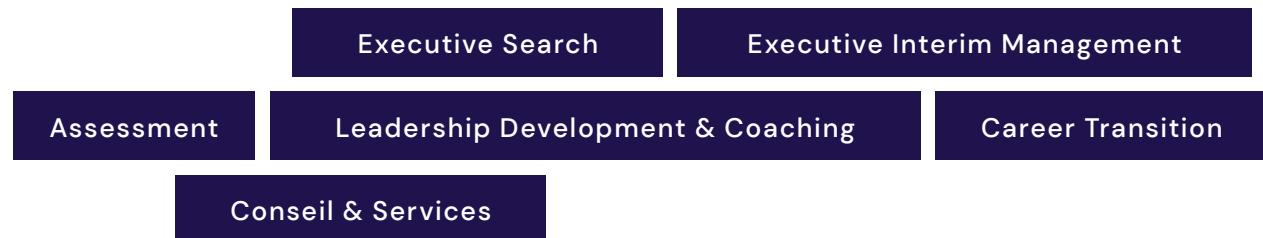
2020
Lincoln rejoint
The Talent Club
of Companies

2021
Intégration
de Digital Jobs

2022
Ouverture
du bureau
de Stockholm
—
Intégration
CooperFitch
—
Intégration The
Exetutive Network,
Whyz, et Tenea

NOTRE MISSION

« Être présent aux côtés des Talents tout au long de leur itinéraire professionnel, contribuer à leur développement et épanouissement pour construire ensemble une société plus forte et plus inclusive »



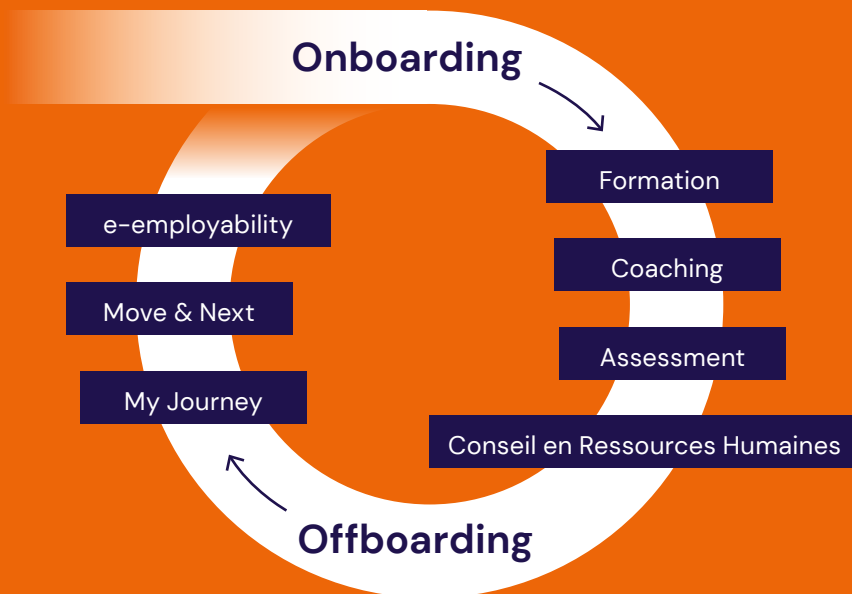
NOTRE ÉCOSYSTÈME

Spécialisés par secteurs d'activité,
des équipes d'Agents de Talents capables
de conseiller au plus près des enjeux métiers



LEADERSHIP ADVISORY

Aider les Talents à mieux se connaître, **à révéler leurs potentiels** et à franchir avec succès les différentes étapes de leur parcours professionnel, c'est la mission de Leadership Advisory. Nous couvrons tous les champs du développement des Talents. Nos experts innent sans cesse afin de proposer des **solutions sur mesure**, pour s'adapter aux transformations des entreprises et de favoriser l'épanouissement des Talents.



Une offre au service
du développement
des Talents

Nos domaines d'expertise

Leadership Development / Formation (certifiés Qualiopi)

Des parcours individuels et collectifs sur mesure à l'impact direct et durable pour répondre aux besoins de formation en management et en ressources humaines (ex : formation au management, care management, gestion des émotions et conflits, RPS, techniques commerciales, communication, recrutement et techniques d'entretien, formation de formateurs...).

Assessment

La connaissance de soi est essentielle pour déployer son potentiel et piloter sa carrière. Comprendre les modes de fonctionnement individuels et collectifs des Talents est un élément déterminant pour construire des équipes et des organisations performantes. C'est pourquoi nos équipes répondent aux besoins et enjeux des Talents et de leurs entreprises en les accompagnant via des solutions d'assessment de sélection et de développement.

Coaching individuel, d'équipe et des organisations

Nos coachs certifiés accompagnent les Talents soucieux d'accroître leur efficacité, individuellement et/ou en équipe. Grâce à une approche personnalisée, ils mettent en place un cadre favorisant le développement des potentiels et interviennent dans une grande variété de problématiques individuelles (changement professionnel, efficacité personnelle, gestion du stress, épuisement professionnel...) et collectives (construction d'équipes, résolution de crise, performance collective, développement de transversalités...).

Conseil en ressources humaines

Une activité de conseil pour accompagner les entreprises dans la gestion de leurs problématiques RH au plus près de leurs enjeux métier : audits de climat social, conseil en organisation, élaboration de référentiels de compétences, renforcement de la marque employeur...

Transition professionnelle : un ensemble de solutions sur mesure

My Journey : offre d'outplacement sur mesure

Associant nos expertises en coaching et en recrutement, un accompagnement personnalisé qui permet aux individus de découvrir leurs forces et leurs talents, d'élaborer un plan d'action pour leur avenir, de développer leurs compétences et de gérer les défis liés à la transition professionnelle.

e-employability : stratégie digitale pour l'optimisation de la visibilité professionnelle

Une démarche de «personal branding» innovante, qui permet à chacun de développer sa visibilité professionnelle en optimisant la qualité de sa présence sur les réseaux sociaux et en créant une image de marque personnelle forte, en accord avec ses aspirations.

Move & Next : solution pour les départs à la retraite

Une approche holistique qui prend en compte les besoins spécifiques des personnes partant à la retraite et les invite à préparer leur avenir en élaborant des projets en harmonie avec leurs aspirations et en transmettant leurs compétences. En anticipant le moment du départ et grâce à une méthodologie structurée qui conjugue les différents savoir-faire de Lincoln, Move & Next permet d'assurer le maintien des compétences au sein de l'entreprise et une transition fluide et sereine pour chaque partie prenante.

Taux de satisfaction des
participants
à nos formations
(certifiés **Qualiopi**)

98%

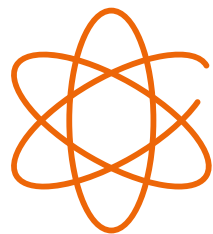


+1200

Talents accompagnés en 2022

Faits marquants 2022

- La valorisation des soft skills est restée une thématique majeure en 2022. Nos équipes ont mis en place plusieurs **programmes d'envergure** pour accompagner les Talents dans le **développement de leurs compétences managériales et relationnelles**, au sein des secteurs bancaires ou industriels notamment.
- Le «Care management», le feedback, la posture de manager, ou la prévention des risques psychosociaux ont été des sujets clés en 2022. En effet **l'épanouissement professionnel** au sein d'écosystèmes toujours plus mouvants est un élément clé de performance pour les organisations et le restera en 2023.
- L'accompagnement d'équipe a été très plébiscité, notamment sur les thèmes du **renforcement des liens, de la coopération et de la définition de nouveaux modes de fonctionnement collectifs et de gouvernance**. Nous sommes intervenus sur de nombreux formats, tels que le coaching d'équipe, le co-développement, la facilitation ou encore les séminaires et convention annuelle.
- Notre rapprochement avec le groupe néerlandais The Executive Network et son entité spécialisée dans l'Assessment TENEA, nous permet de compléter notre savoir-faire en assessment via la solution d'évaluation immersive TENEA, parmi les plus réputées en Europe.



135

missions menées en 2022

LINCOLN TRANSITION

En constant développement, les équipes Lincoln Transition accompagnent les entreprises dans leurs enjeux de transition et de transformation stratégique depuis plus de 13 ans. Elles réunissent **des Agents de Talents spécialisés par secteurs d'activité, qui fédèrent une communauté internationale de Managers d'excellence**, capables de s'adapter rapidement aux missions qui leur sont confiées.

Acteur incontournable
de **la flexibilité managériale**

Leurs profils couvrent l'ensemble des fonctions de direction, qu'elles soient générales ou opérationnelles, et permettent de répondre, avec l'appui des ressources Lincoln en matière d'assessment, de formation et de coaching, à une grande variété de problématiques :

- Gestion de projets, transformation et structuration (changement de gouvernance, digitalisation, intégration post-acquisition, accompagnement de start-up ou scale-up, carve out, développement d'activités internationales...).
- Gestion de crise, retournement opérationnel, optimisation du BFR et cash management.
- Management relais, continuité opérationnelle d'une fonction.
- Coaching.

2022, année de forte croissance pour Lincoln Transition

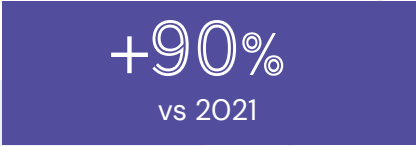
Solution efficace pour pallier la pénurie de Talents à laquelle font face de nombreuses fonctions, **le management de transition a connu une année 2022 particulièrement dynamique** : Lincoln Transition a quasiment doublé son activité, avec une très forte progression de ses missions en management relais.

Présent en France comme à l'international auprès d'un large éventail d'entreprises (ETI, groupes et leurs filiales, fonds d'investissement, etc.), Lincoln Transition est intervenu au sein de tous les secteurs d'activité, avec une implication croissante dans l'industrie et les services, sur un large spectre de fonctions :

- De plus en plus de missions liées aux achats (d'énergie et IT) ainsi qu'à la performance et à **l'optimisation énergétique**.
- Beaucoup de sujets touchant la **RSE** (missions d'audit, de conseil, de structuration).
- Toujours autant de demandes dans le secteur de la finance, liées à des carve-out ou sur des fonctions plus classiques.

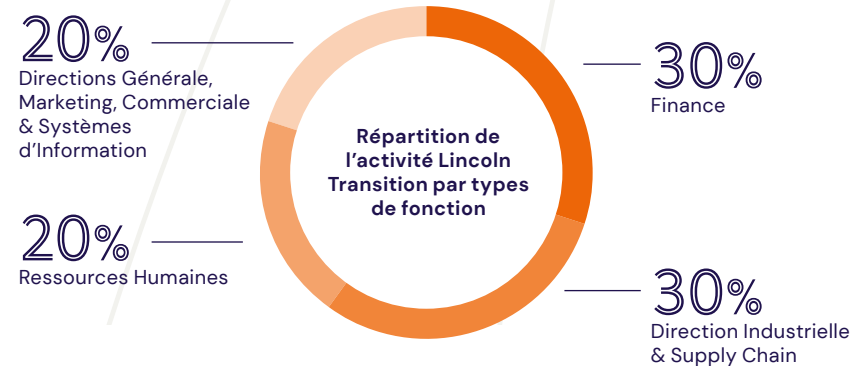
Lincoln Transition est membre de France Transition et son activité est labellisée chaque année par **Bureau Veritas**.

Augmentation de l'activité
Lincoln Transition en 2022



Fait marquant 2022

De plus en plus sollicités, les Managers de Transition ont connu en 2022 une évolution à la hausse de leurs taux journaliers moyens, avec une fourchette allant de 1 000 et 1 500 € pour plus de la moitié des missions.



FINANCE D'ENTREPRISE

Augmentation de l'activité
Finance d'Entreprise
Lincoln en 2022

+33%
vs 2022

Une année record en matière de recrutements



Malgré un contexte macro-économique incertain, 2022 a constitué une **année record pour le recrutement des cadres financiers**. Si le marché reste marqué par les remplacements d'ordre structurel, les entreprises ont renforcé leurs équipes Finance bien au-delà de cette nécessité. La création de postes répondant à des enjeux de performance, y compris extra-financière comme la gestion des projets de transformation ou le data management, a largement contribué au dynamisme du marché.

Ces enjeux de performance se sont beaucoup manifestés sur le plan de la RSE et de l'impact environnemental. La prise de conscience de l'urgence climatique, l'évolution de la réglementation européenne, la pression des banques et des fonds d'investissement comme celle des consommateurs incitent les entreprises à prendre en compte ces dimensions dans le pilotage de leur performance. Dans un contexte d'indexation accrue des lignes de crédit et d'emprunts à des critères ESG, ces postes orientés RSE sont souvent rattachés à la Direction Financière et ont fait l'objet de nombreux recrutements, avec de nouvelles fonctions comme celle de «Chief Impact Officer» pour les CFO en charge de ces sujets.

L'automatisation et la digitalisation des processus restent toujours une priorité des Directions Financières. Gages d'amélioration de la qualité de la fonction Finance (rejaillissant indirectement sur toute l'entreprise), la collecte et la gestion de la donnée demeurent un enjeu central des recrutements.

Le pilotage de la performance sous toutes ses facettes devrait rester une priorité des Directions Financières pour 2023, à laquelle s'adjoindront certainement les **enjeux de gestion de la trésorerie sur le court terme et ceux de la rétention et l'évolution des Talents sur le moyen terme.**

144

recrutements Finance
en 2022

1675

Talents rencontrés
et conseillés

Fait marquant 2022

• Très implémentée et investie auprès de la communauté Financière historiquement, la practice Finance d'entreprise accompagne depuis plusieurs années deux associations phares pour les CFO : **Fi+ et l'APDC** (Association de directeurs comptables et responsables financiers et de gestion).

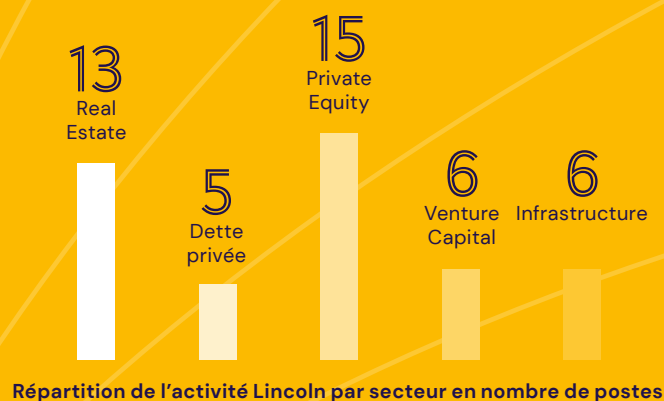
L'éclairage et l'expertise de Véronique Brechet (Principal au sein du bureau de Paris) sur le marché du recrutement des Financiers dans un article d'Option Finance (février 2022) : <https://www.optionfinance.fr/carrieres/recrutement-la-reprise-profite-aux-chasseurs-de-tetes.html>

Capital investissement & gestion d'actifs : une année de contraste

PRIVATE EQUITY



Après des levées de fonds records en 2021, 2022 a débuté dans la même veine avant de connaître un net ralentissement. Grâce aux belles performances enregistrées en début d'année, la plupart des mesures d'activité (disponibilité de la dette, nombre d'acquisitions et de sorties, montants redistribués aux investisseurs...) restent cependant significatives à l'échelle annuelle, malgré leur baisse au deuxième semestre.



Les chocs économiques successifs (guerre en Ukraine, hausse des taux, flambée des prix de l'énergie et des matières premières...) **ont été particulièrement sensibles au niveau des opérations à effet de levier (LBO)**, qui ont chuté d'un tiers au plan mondial comparé à 2021. En France, les opérations de « buy out » ont baissé de moitié en valeur (à 26 milliards d'euros) et les fonds de Private Equity ont enregistré un recul de leurs collectes d'un peu plus de 15%, à 48 milliards d'euros. Témoinnant d'une politique attentiste, les volumes levés qui n'ont pas encore été réinvestis ont atteint un niveau record en 2022 (3 700 milliards au niveau mondial), notamment sur le segment du capital développement.

Dans ce contexte, nous sommes néanmoins restés **très sollicités sur les profils investissement et gestion de participations, au sein de fonds gérant des typologies d'actifs variées** : Private Equity, Infrastructure, ou encore Dette privée. Nous sommes également beaucoup intervenus sur l'ensemble des métiers des sociétés de gestion, de la conformité à la finance. Enfin, nous avons été très présents auprès des participations, à la fois dans la recherche de dirigeants (CEO, CFO, directions de sites) et dans l'accompagnement et l'évaluation du management en place.



SERVICES FINANCIERS

Un **dynamisme** toujours extrêmement porteur **pour les talents**

Augmentation de l'activité Financial Services Lincoln en 2022

+23%
vs 2021

Les secteurs où Lincoln est présent :

- Banque de détail
- Banque d'investissement
- Asset management (actifs cotés & non cotés)
- Wealth Management



170
recrutements effectués en 2022

Fait marquant 2022

Sollicitées à la fois pour des missions d'Executive Search, de Leadership Advisory et de Management de Transition, les équipes Financial Services Lincoln interviennent sur les fonctions «front» et «support» (compliance, risque, sales & marketing, ESG). Elles ont **doublé leur taille** en 2022, avec des **Agents de Talents spécialisés dans chaque secteur** (Assurance, Banque de Détail, Asset Management, Wealth Management et Banque d'Investissement).

BANQUE & ÉTABLISSEMENTS FINANCIERS

Pression réglementaire accrue, essor de la finance responsable, comportements clients et nouveaux acteurs entraînant une digitalisation globale des écosystèmes bancaires : le secteur des services financiers poursuit sa mue. Déployées avec effervescence cette année, ces transformations riches en opportunités pour les Talents ont entraîné de vives tensions sur un large spectre de fonctions, ainsi qu'une forte inflation des rémunérations, que ce soit dans les métiers d'expertise ou de management.

Des transformations
qui donnent **le premier rôle aux talents**

La conformité, la gestion des risques et les métiers de la finance verte ont été les plus touchés par ces phénomènes de tension, qui ont concerné également la gestion d'actifs non cotés, pour laquelle nous avons été très sollicités.

La féminisation des équipes, qu'elle soit dictée par les actionnaires ou par la loi pour les plus grandes sociétés, a constitué un enjeu sensible pour l'ensemble des acteurs des services financiers.

Dans un marché qui donne un rôle de premier plan aux Talents, ceux-ci manifestent une réelle recherche de sens et se montrent beaucoup plus vigilants à la fois sur la flexibilité offerte par les entreprises dans les conditions de travail (mobilité, télétravail, opportunités d'évolution) et sur leur impact sociétal.

ASSURANCE

Un secteur tourné vers l'avenir, à la pointe sur **les sujets RSE**

Avec une croissance continue de ses effectifs depuis 5 ans, dominée par les moins de 30 ans qui représentent plus de la moitié des recrutements en 2022, le secteur de l'assurance est entré dans une nouvelle dynamique. Accords de branche précurseurs en faveur de la mixité et de l'égalité professionnelle, palette de métiers diversifiée, rémunérations à la hausse, taux de télétravail et de mobilité interne supérieurs à 60% : le secteur ne manque pas d'arguments pour attirer les Talents. Présentes auprès des acteurs historiques comme auprès des Insurtech et des nouveaux entrants sur le marché, les équipes Lincoln ont réalisé un nombre de missions record en 2022.

Faits marquants 2022

Très investies dans leur écosystème, les équipes Assurance Lincoln organisent régulièrement des rencontres avec leur partenaire FG2A (Fédération des Garanties et Assurances Affinitaires), comme Les cafés de l'histoire par exemple. Elles sont aussi présentes sur tous les grands événements du secteur (Insurtech Insight à Londres, 20 ans de la FG2A à Paris, AMRAE à Deauville).

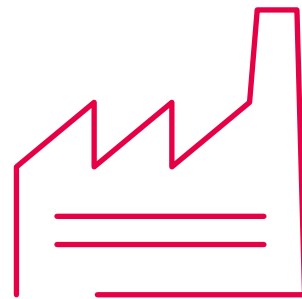
Renforçant son poids dans les effectifs globaux, le domaine de la distribution et du développement commercial a représenté plus de la moitié de nos missions, avec une prédominance des fonctions de Direction de Clientèle en courtage ou de Broker / Client Risk Manager en compagnie.

Autre évolution notable, nous avons été beaucoup plus sollicités cette année pour des postes de Direction générale et de Comités de Direction.

De plus en plus de cabinets de courtage, y compris les plus petits, nous ont également consultés pour faire face à leurs difficultés de recrutement.

Enfin, que ce soit auprès des Talents ou des entreprises, notre rôle de conseil et d'accompagnement s'est considérablement élargi, notamment pour apporter une vision claire de la réalité du marché du recrutement et de ses évolutions.

INDUSTRIES



Un ensemble de marchés **extrêmement porteurs** pour les talents

Augmentation de l'activité Industries Lincoln Europe en 2022

2,5 M€
de C.A. en 2022

+35%
vs 2021

+67%
en France

25%
PME



35%
ETI (500-2500p)

40%
Groupes

105

Talents accompagnés
en 2022

Le secteur industriel dans son ensemble a fait preuve **d'un grand dynamisme en 2022**, avec une croissance particulièrement marquée dans les domaines de la transformation énergétique, des industries manufacturières et notamment de la chimie, des industries lourdes et dans les filières à dimension environnementale comme celles de l'hydrogène ou du traitement de l'eau. Corollaire de cette dynamique, **le secteur se trouve parmi les plus exposés aux pénuries de Talents**, tendance qui devrait se poursuivre en 2023 avec des besoins nettement supérieurs aux capacités des différents viviers de formation.

Ces tensions s'étendent des expertises les plus opérationnelles aux responsabilités de middle management et touchent un grand nombre de fonctions : la qualité / HSE, les études, les achats, l'ingénierie et le conseil... Elles sont particulièrement sensibles dans les secteurs mal connus ou souffrant d'un déficit d'image comme l'industrie manufacturière, où notre **rôle d'ambassadeur** auprès des Talents est important **pour expliquer les transformations en cours et leur intérêt.**

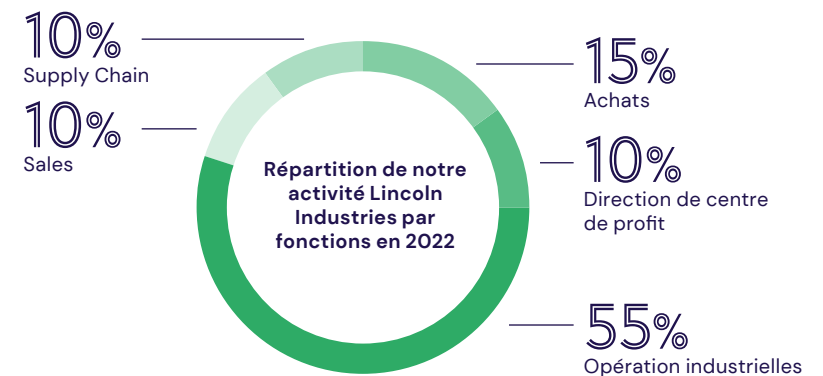
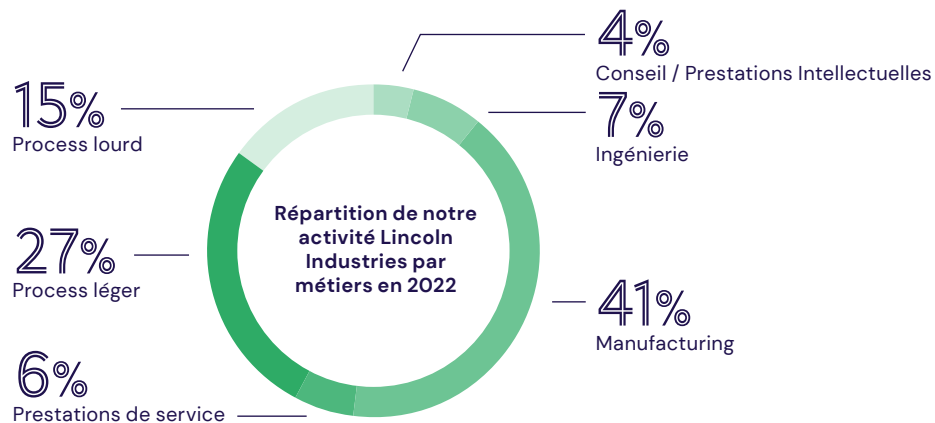
Plus sollicités, les Talents font preuve d'une plus grande exigence, que ce soit sur les aspects décisionnels (par exemple avec un siège au comité de direction), sur le volet des rémunérations (en nette inflation), ou sur le plan des conditions de travail (notamment concernant les possibilités de télétravail, souvent jugées insuffisantes).

Fruit des transformations initiées dans l'ensemble des secteurs industriels, les Talents en recherche de sens peuvent trouver de réelles réponses à leurs attentes à travers l'émergence de rôles offrant de belles responsabilités : sur le plan stratégique, par exemple dans les fonctions transversales de Global New Business Development Director ou, en matière sociale et environnementale, à travers les fonctions de Chief Sustainability Officer, qui prennent en charge les sujets de certification et de décarbonation de l'activité.

Fait marquant 2022

Les équipes Lincoln Industrie ont travaillé en 2022 pour des entreprises allant de la PME au grand groupe, sur un spectre de métiers qui s'est considérablement élargi.

- Au sein des Directions Industrielles : R&D, Études, Industrialisation et Méthodes, Production, Logistique, Qualité, HSE, Sûreté...
- Au sein des Directions de la Supply Chain : Pilotage de Plateformes, Supply Chain Directors, Demand Planning, Supply Planning, PIC / S & OP..
- Au sein des Directions des Achats : CPO / Purchasing Directors, Category Managers, Buyers.
- Au sein des Directions Commerciales et d'Activités (BU, KAM) : Régional Directors, Operations Directors, Global (New) Business Development Directors.
- Au niveau des Directions Générales de PME/PMI et d'ETI.





DIGITAL & TECH

Des tensions persistantes
malgré **un marché plus équilibré**

Augmentation de l'activité
Technologies, Digital &
Innovation Lincoln en 2022

+15%
vs 2021

2022 a été une année contrastée, avec un **début d'année intense** encore porté par le rattrapage des phases Covid, avant un brusque retournement du marché de la Tech et de l'écosystème des start-up et scale-up. Les entreprises, les groupes et les institutions poursuivent cependant activement leur digitalisation et la transformation de leurs systèmes d'information. La pénurie de Talents dans les domaines du digital et de l'IT reste donc une réalité, qui complexifie la réponse aux enjeux de féminisation et de diversité du secteur.

S'ils sont toujours en position de force, les Talents font face à un marché plus équilibré. Certaines de leurs motivations ont néanmoins fait émerger des standards installés durablement : le mode hybride, que les Talents plébiscitent et qui favorise les structures offrant cette souplesse, la quête de sens, qui les conduit à privilégier les entreprises à mission ou à forte démarche RSE, sans oublier la recherche d'un management inspirant et à l'écoute, autre dimension très importante à leurs yeux.

En Europe comme au Moyen-Orient ou en Asie, le marché n'est plus en phase de surchauffe mais restera porté en 2023 par **une demande très soutenue**, entraînant toujours **de fortes tensions** dans plusieurs domaines :

- La modernisation des systèmes d'information, notamment sur les fonctions DSI, CTO et CDO.
- La Data, sous-jacent des transformations en cours et élément stratégique des prises de décision, sera l'un des sujets majeurs de 2023, avec le développement au sein des groupes de Data Factories rendant les outils de reporting plus accessibles à l'ensemble des métiers.
- Face à la prolifération des malwares et à la multiplication des risques accentuée par le contexte géopolitique, la cybersécurité continuera de figurer au cœur des stratégies de toutes les entreprises.
- L'intelligence artificielle, les technologies du cloud, la 5G et l'accélération de tendances comme le MASS⁽¹⁾ feront émerger de nouveaux métiers requérant des Talents aux profils de plus en plus pointus.
- Le conseil restera très demandeur de Talents sur tous les sujets émergents.

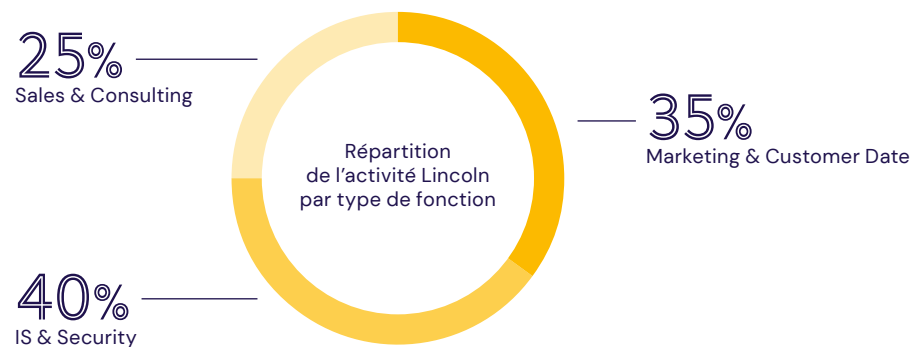
⁽¹⁾ Mobility As A Service

121

entreprises accompagnées
dans leur transformation digitale

147

Talents recrutés
en 2022



JURIDIQUE, FISCAL & CONFORMITÉ

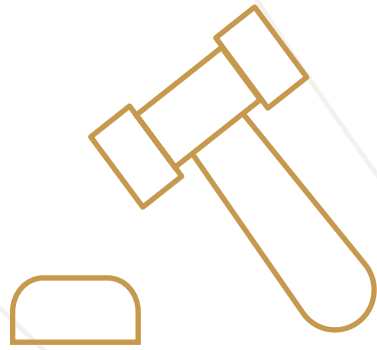
60

Talents accompagnés
en 2022

**Un encadrement réglementaire croissant,
qui maintient les Talents
en position de force**

Dans la lignée des années précédentes, les domaines de la protection des données, de la compliance et de la conformité ont encore fait face à d'importants besoins en 2022. Ils se sont conjugués au contexte d'encadrement réglementaire accru en matière d'ESG, notamment avec la préparation de la mise en place de la nouvelle directive européenne CSRD⁽¹⁾, qui mobilise à la fois entreprises et cabinets d'avocats. Enjeu fondamental pour les directions juridiques, la gestion de l'impact de ces évolutions réglementaires maintient la position de force des Talents. Très sollicités, ces derniers sont extrêmement vigilants sur leur équilibre entre vie professionnelle et personnelle, et conduisent les recruteurs à devoir redoubler d'attractivité pour attirer les bons profils.

⁽¹⁾ Corporate Sustainability Reporting Directive



Fait marquant 2022

Remaniée en 2022, l'équipe Lincoln Juridique, Fiscal & Conformité a continué sa dynamique de développement en accueillant plusieurs nouveaux Agents de Talents expérimentés. En plus de ses clients cabinets d'avocats et entreprises (grands groupes, PME, scale-up et licornes), elle a pris position cette année dans l'accompagnement de Talents spécialisés en affaires publiques et relations institutionnelles.

Les doubles cursus droit et école de commerce figurent toujours parmi les Talents les plus recherchés pour leurs capacités de compréhension des enjeux à l'échelle globale de l'entreprise. C'est le cas en particulier dans les environnements de sociétés en forte croissance, mais aussi dans les grands groupes, où les organisations évoluent vers une approche plus transversale des problématiques.

Au-delà des compétences juridiques et stratégiques, **les soft skills et les traits de personnalité constituent de plus en plus des éléments décisifs dans les processus de recrutement**, avec la recherche de profils associant dynamisme, agilité, capacité d'adaptation et forte ténacité.

Dans un marché tendu, où les Talents peuvent être sollicités tous les jours lorsqu'ils sont ouverts au changement, la rapidité du process de recrutement est un facteur déterminant de réussite.

Les spécialités juridiques sur lesquelles Lincoln est intervenu en 2022 :

- Legal counsel corporate M&A
- Juriste droit des affaires
- Data privacy
- Juriste financier
- Compliance Manager / Directeur
- Tax corporate et internationale
- Contract Manager (secteurs défense, équipements et infrastructures)
- Affaires publiques et institutionnelles



& SANTÉ SCIENCES DE LA VIE

Porteur de croissance à court comme à long terme, **le monde de la santé a connu une actualité très dense en Europe cette année.** Les tensions récurrentes sur des fonctions essentielles comme la qualité et le réglementaire, en particulier lorsque les Talents engagent leur responsabilité pharmaceutique, se sont encore exacerbées. Une situation face à laquelle notre activité de Management de Transition a souvent contribué à pallier la rareté des Talents et accorder ainsi plus de temps et de sérénité aux recruteurs.

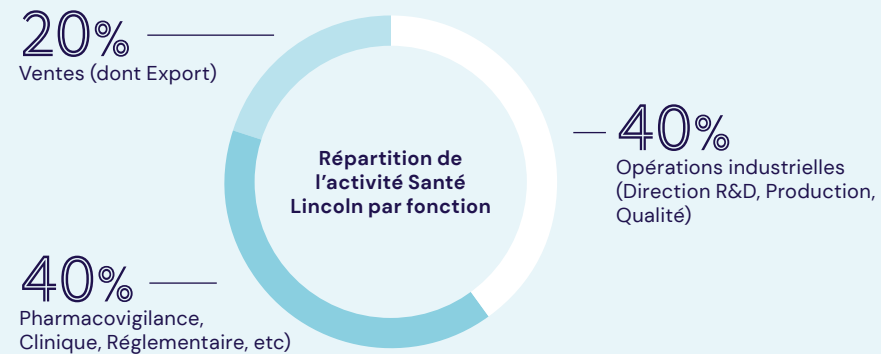
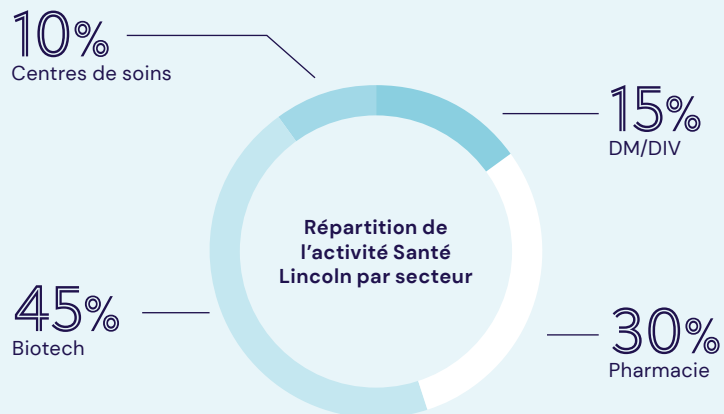
Une croissance marquée
par **une actualité dense en Europe**

Ces tensions se sont accompagnées d'évolutions importantes dans l'activité des laboratoires pharmaceutiques en Europe, liées en particulier à l'arrivée massive de génériques sur le marché et à des cessions majeures au niveau des portefeuilles de marques. Du côté du dispositif médical, **l'application du nouveau règlement européen a engendré des changements significatifs** tant sur le plan des organisations que des opportunités de marché, avec un ralentissement des processus d'enregistrement.

En dépit d'une conjoncture géopolitique tendue et d'un fléchissement des performances sur le marché des start-up cotées, l'année 2023 s'annonce encore très dynamique, avec des niveaux d'investissements dans les biotech qui témoignent d'un intérêt toujours croissant, au niveau français comme européen. En France plus particulièrement, le déploiement du plan Innovation Santé 2030, destiné à soutenir la recherche biomédicale et la croissance des secteurs d'avenir de la santé, devrait créer des conditions favorables aux industriels de la biopharmacie et aux sociétés de biotechnologie.

Augmentation de l'activité
Santé Lincoln en 2022

+8%
vs 2021



CONSUMER RETAIL & SERVICES

Toujours plus
de **projets porteurs de sens**
pour les talents

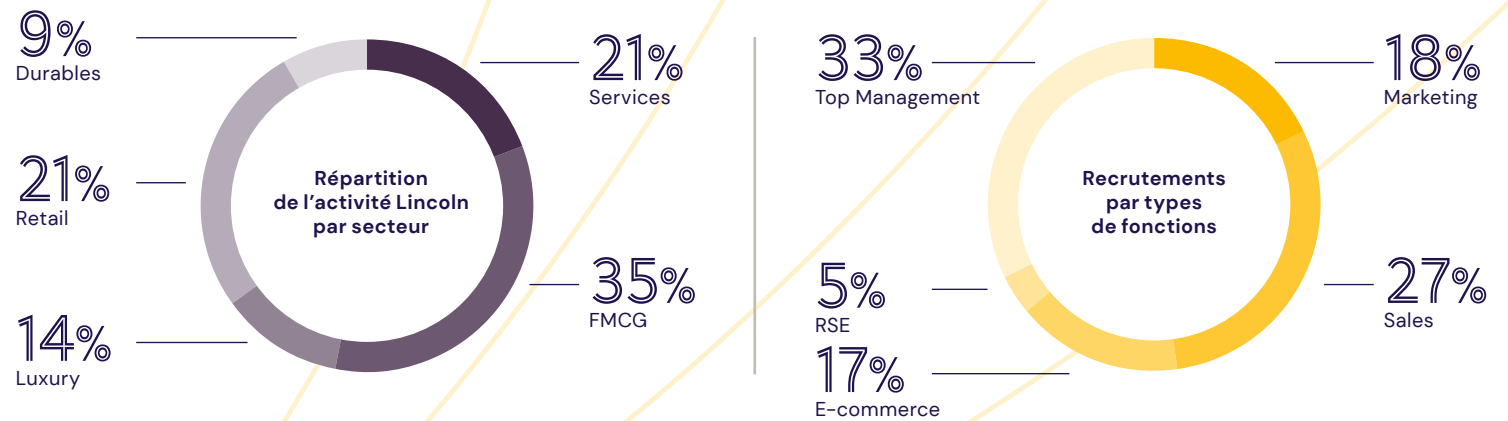


Dans un marché qui continue d'afficher de forts taux de croissance (+13% en France), l'activité de Lincoln au sein des secteurs des biens de consommation, du retail, de la distribution et des services poursuit sa progression à un rythme toujours plus soutenu (+53% en 2022). S'étendant en conséquence, avec un quart d'effectif en plus, nos équipes ont accompagné un nombre croissant de Talents, notamment dans les nouveaux métiers liés à l'innovation. Elles ont également été **très présentes auprès des entreprises afin de les aider à maximiser leur attractivité**, dans un contexte de tensions géopolitiques et d'évolutions importantes des besoins des consommateurs, et de pénurie de Talents.

Véhiculant toujours de nombreux projets porteurs de sens pour les Talents, la digitalisation des écosystèmes, l'e-commerce, la RSE, le développement durable et le Bio sont les sujets sur lesquels nos clients nous ont le plus consultés en 2022.

Dans les secteurs de l'alimentaire et du foodservice, l'émergence de la foodtech et la structuration de nouveaux grands acteurs génèrent de nombreuses opportunités pour les Talents. La situation est analogue dans le domaine du Bio et du commerce local, où **les innovations technologiques créent une dynamique qui constitue une source d'attractivité pour les Talents.**

Comme en 2021, certaines fonctions commerciales restent extrêmement recherchées, entraînant toujours autant de tensions pour attirer les profils qualifiés. C'est le cas de la négociation grands comptes et de l'international, mais aussi des fonctions liées au développement du CRM, du marketing digital et du commerce omnicanal.

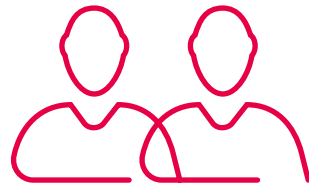


145

Talents accompagnés
en 2022

+53%
vs 2021

Augmentation de l'activité
Consumer, Retail
& Services Lincoln en 2022



RESSOURCES HUMAINES

De plus en plus reconnue, l'activité Ressources Humaines de **Lincoln a montré en 2022 la même dynamique de croissance élevée qu'en 2021 au sein d'un marché qui, dans un contexte post-Covid,** a eu tendance à se stabiliser. Si les recrutements RH dans la Tech ont légèrement marqué le pas, ils sont restés très soutenus dans l'ensemble des autres secteurs d'activité. Les Ressources Humaines ont continué de consolider leur position au sein des comités exécutifs, avec des recherches de talents en mesure d'épauler la stratégie et le management opérationnel des activités.

Augmentation
de l'activité RH Lincoln
en 2022

+61%
vs 2021

Fait marquant 2022

Start-up, PME, groupes du CAC 40... Pour accompagner son déploiement auprès d'un spectre d'entreprises de plus en plus large, la practice Lincoln RH a accueilli 2 nouveaux Agents de Talents en 2022.

Toujours une forte dynamique de croissance pour Lincoln

Nous avons piloté de **nombreuses créations de postes de DRH / CPO**, mais également de postes internationaux de **«HR Business Partner»**, dotés d'une vision stratégique globale, qui sont logiquement de plus en plus recherchés pour créer des ponts et optimiser le développement des entreprises.

La transformation digitale de la gestion des Ressources Humaines reste toujours d'actualité et **nous avons accompagné nos clients dans la réorganisation de leurs fonctions RH dans un objectif plus orienté business.**

Nous observons depuis les vagues Covid une hausse générale des niveaux de rémunération, encore plus sensible pour les **profils bilingues anglais, ultra-sollicités.**

IMMOBILIER

Notre activité européenne au sein du secteur immobilier a été marquée par **une forte croissance sur le marché suisse**, où le segment de l'immobilier haut de gamme s'est montré particulièrement dynamique. En France, **l'ambition de la stratégie nationale bas carbone** (réduction de 49% de l'impact carbone du secteur de la construction d'ici 2030 et neutralité totale à l'horizon 2050) et **les évolutions réglementaires** qui en découlent (RE2020, décret tertiaire) **ont conduit l'ensemble des acteurs de l'immobilier à se mobiliser autour des enjeux environnementaux**. Promoteurs, foncières, constructeurs, bailleurs sociaux ou directions immobilières des groupes sont donc entrés dans une nouvelle logique de développement, qui oriente leurs besoins en matière de ressources humaines vers des Talents à forte valeur ajoutée.

Les nouveaux enjeux de la transition écologique



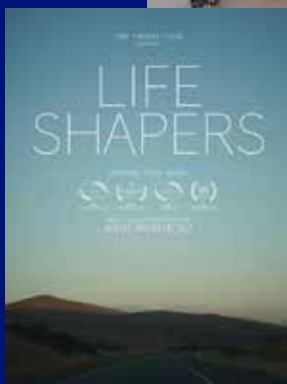
Après un début d'année dynamique, la promotion immobilière a ralenti son rythme et s'est concentrée sur la recherche de ces nouveaux profils.

Malgré des besoins toujours aussi importants, la **production de logements s'est ralentie en 2022** en raison de plusieurs facteurs conjoncturels : l'évolution des politiques publiques qui a allongé l'obtention des permis de construire, l'envolée des coûts de construction ou encore la hausse des taux d'emprunt des ménages.

Comme en 2021, **l'immobilier d'entreprise a été porté par le marché parisien** et plus généralement par les centres-villes des grandes métropoles (la commercialisation des bureaux en périphérie urbaine s'avérant toujours complexe).

Le secteur de l'hôtellerie et du tourisme s'est montré très dynamique, avec le développement ou le **repositionnement d'enseignes et leur prise en compte active du décret tertiaire pour réduire l'impact énergétique de leurs actifs**.

THE TALENT CLUB



Découvrez 23 Life Shapers du réseau The Talent Club, qui partagent la passion qui les anime dans notre film manifeste, produit et dirigé par le réalisateur oscarisé Rami Mekdachi.

Premier collectif international dédié aux Talents, The Talent Club poursuit sa croissance

THE
TALENT
CLUB

En 2020, Lincoln a rejoint The Talent Club, le premier collectif international entièrement dédié à la représentation des Talents. Portés par la même ambition d'emmener toujours plus loin les Talents qu'ils accompagnent, les membres du Talent Club ont, cette année encore, fait la preuve de leur dynamisme et de leur attractivité, avec une forte croissance organique et l'arrivée de nouveaux membres reconnus dans leurs spécialités respectives.



Scannez ici pour
découvrir le film

“The Talent war is finished and Talents have won, creating the opportunity for us to become their Life Shapers with the best professional opportunities and representation services to accelerate their success and fulfil their lives.”

Jérôme Caille, CEO The Talent Club

+4 000

Talents placés
et représentés

22

entreprises

21

pays

170M€

chiffre d'affaires
2022

111M€

chiffre d'affaires
2021

60M€

chiffre d'affaires
2020

+53%

croissance
vs 2021

+24%

croissance organique
vs 2021

4 nouveaux membres font leur entrée au sein du Talent Club

Grass is green

L'agence autrichienne leader dans la représentation de joueurs de football

 [Salzbourg](#)

Goodform

L'expert en data de la mesure et de l'engagement des communautés sportives.

 [Warwick](#)

Cooper Fitch

La référence dans le recrutement et l'accompagnement des Managers au Moyen-Orient.

 [Dubai](#)

Ten, Tenea & Whyz

3 acteurs majeurs de l'accompagnement des Talents aux Pays-Bas et, grâce à Whyz, l'arrivée de la première entreprise certifiée B Corp au sein du Talent Club.

 [Amsterdam](#)

Une organisation au service des Talents dans **3 univers** de métiers



Fait marquant 2022

<p>Sport & Entertainment</p> <p>+1000</p> <p>Talents représentés</p>	<p>Technologie</p> <p>+1000</p> <p>Talents en projets client</p>	<p>Management</p> <p>+1500</p> <p>Talents accompagnés</p>
--	--	---

The Talent move solidarity challenge

The Talent Club s’est mobilisé en faveur de l’Ukraine tout au long de l’année 2022. D’abord en incitant ses membres à proposer aux Talents ukrainiens des opportunités de travail à distance ou dans les différents pays d’Europe. Ensuite en organisant dès le 1er avril 2022 le challenge Talent Move Solidarity, une opération collective au bénéfice de la Croix

Rouge Internationale. Développée à partir d’une application spécifique, United Heroes, qui encourageait les équipes de chaque entreprise à pratiquer des activités sportives convertibles en points, le résultat a été un don de 50.000 € pour l’aide directe aux familles réfugiées fuyant le conflit.



Executive Search
Executive Interim Management
Assessment
Leadership Development
Career Transition / Outplacement
Coaching

Services Financiers, Capital Investissement • Ressources Humaines •
Juridique, Fiscal & Conformité • Immobilier • Finance d'Entreprise •
Santé & Sciences de la Vie • Digital & Tech • Industries •
Consumer, Retail & Services

AMSTERDAM

BRUXELLES

DUBAÏ

HONG-KONG

PARIS

SHANGHAI

SINGAPOUR

STOCKHOLM

VARSOVIE

ZURICH

ERI, notre réseau de cabinets partenaires dans le monde :

Espagne • Danemark • Finlande • Allemagne • Inde • Pays-Bas •
Angleterre • Irlande • Italie

LINCOLN-GROUP.COM

